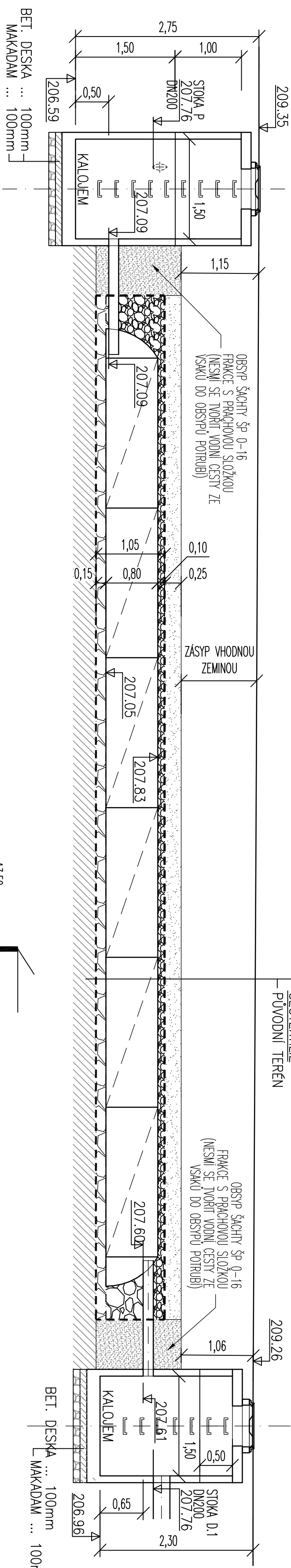


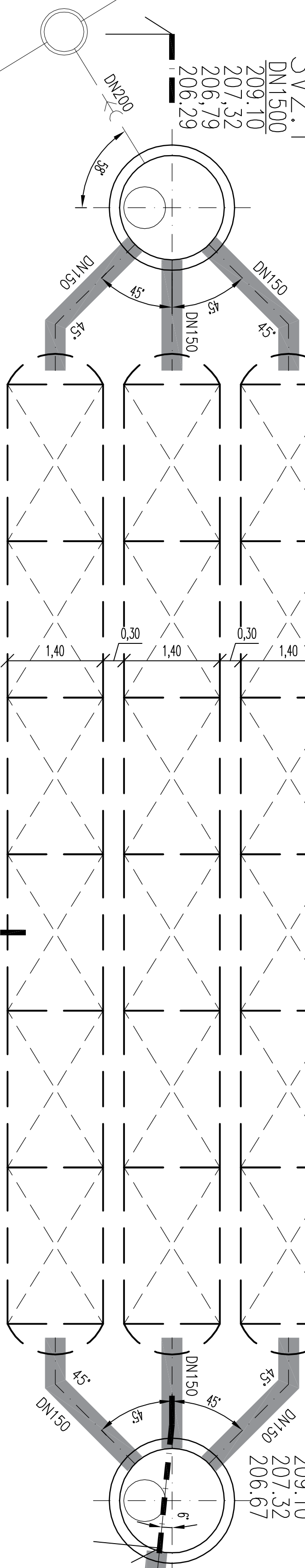
ŘEZ
VSAK 1

ŠV1.1
DN1500



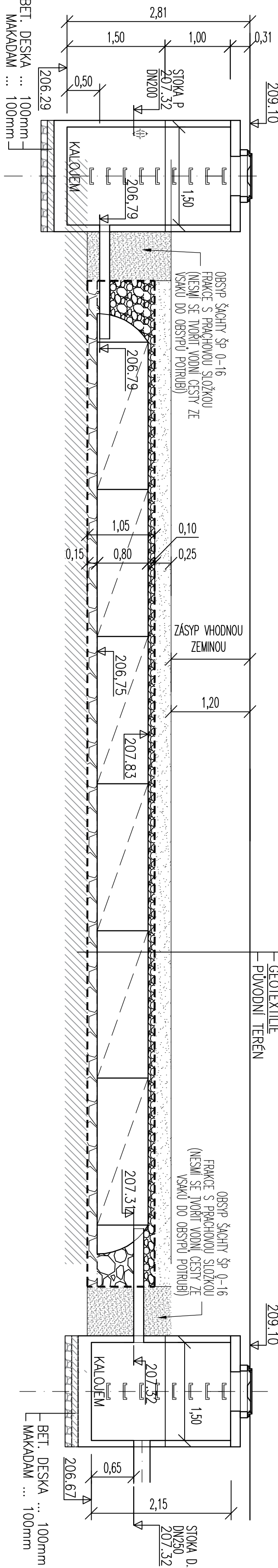
PŮDORYS
VSAK 2

ŠV2.1
DN1500
209.10
207.32
206.79
206.29



ŘEZ
VSAK 2

ŠV2.1
DN1500

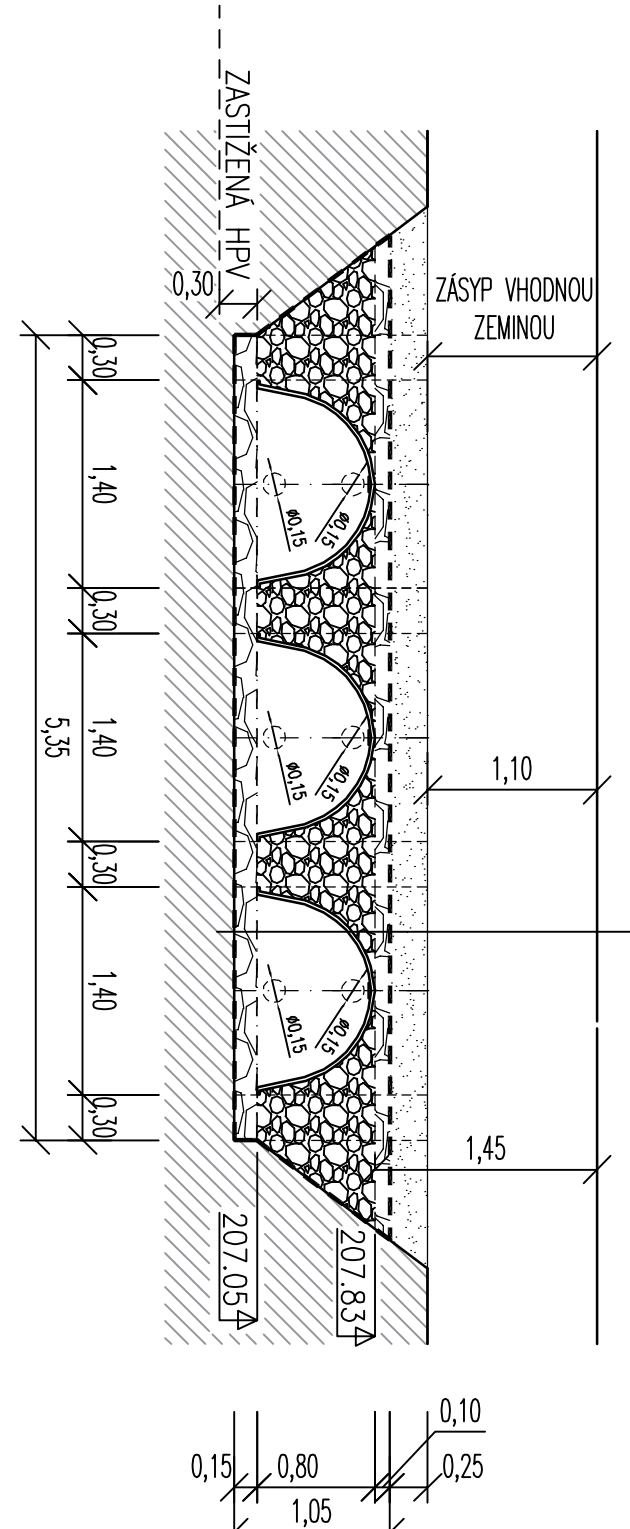


PŮDORYS
VSAK 1

ŠV1.2
DN1500
209.26
207.76
207.61
206.96

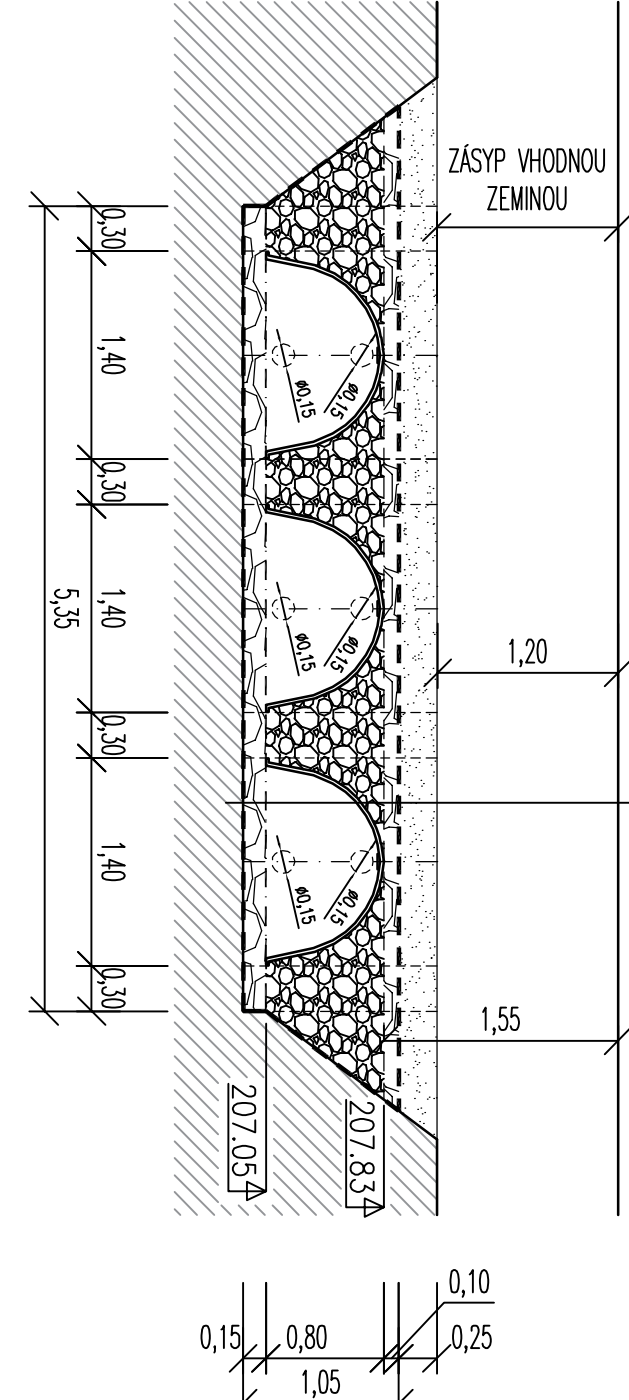
- ZATRAVNĚNÍ
- NESOUDEŘZÝ—STLAČITELNÝ MATERIÁL (ŠP) ... 250mm
- GEOTEXTILÉ
- Š-P 16–32 100mm (NAD VRCHOLEM TUNELU)
- VSAKOVACÍ TUNEL PE 780mm
- GEOKOMPOZIT (NA NĚJ SE POLOŽÍ TUNEL)
- Š-P 16–32 150mm
- GEOTEXTILÉ
- PŮVODNÍ TERÉN

ŘEZ B–B
VSAK 1



- ZATRAVNĚNÍ
- NESOUDEŘZÝ—STLAČITELNÝ MATERIÁL (ŠP) ... 250mm
- GEOTEXTILÉ
- Š-P 16–32 100mm (NAD VRCHOLEM TUNELU)
- VSAKOVACÍ TUNEL PE 780mm
- GEOKOMPOZIT (NA NĚJ SE POLOŽÍ TUNEL)
- Š-P 16–32 150mm
- GEOTEXTILÉ
- PŮVODNÍ TERÉN

ŘEZ D–D
VSAK 2



- ZATRAVNĚNÍ
- NESOUDEŘZÝ—STLAČITELNÝ MATERIÁL (ŠP) ... 250mm
- GEOTEXTILÉ
- Š-P 16–32 100mm (NAD VRCHOLEM TUNELU)
- VSAKOVACÍ TUNEL PE 780mm
- GEOKOMPOZIT (NA NĚJ SE POLOŽÍ TUNEL)
- Š-P 16–32 150mm
- GEOTEXTILÉ
- PŮVODNÍ TERÉN

ČÁST DOKUMENTACE SOUBĚŽNÝ KANALIZACE			
Zodpovědný projektant:	Výpracoval:	Technická kontrola:	
Ing. Petr Studený, DIS	Ing. Petr Studený, DIS	Ing. František Velinský	

AG ATELIER s.r.o.			
Komárovská 333	Brno - 602 00	tel.: +420 544 321 841	fax: +420 544 321 812
www.agatelier.cz	agatelier@agatelier.cz	www.agatelier.cz	

STŘEDNÍ ŠKOLA CHOVU KONÍ A JEZDECTVÍ			
KLADRUBY NAD LABEM - VYSTAVBA JÍZDARNY			
SO.02 KOMUNIKACE A ZPEVNĚNÉ PLOCHY			

Investor:	PARUBICKÝ KRAJ Komenšticko náměstí 125, 522 11 Pardubice	Číslo výkresu	Paré
Objekt:	Veselovská galerie	SO.05.10	

Tento dokument je důležitým majetkem firmy AG ATELIER, Katedra inženýringu. Nesmí být bez jejího souhlasu kopírován ani jinak zneužíván!